

MODALITÀ DI ACCESSO ALLA SCUOLA E NON SOLO...

Si invitano tutte le persone in ingresso nella scuola ad attenersi alla normativa vigente e ad attuare le precauzioni individuali per ridurre la diffusione del contagio da COVID-19.



Gli orari di entrata e uscita delle classi sono scaglionati, secondo il calendario preventivamente comunicato sul sito. Si raccomanda la massima puntualità.

Gli adulti non potranno entrare negli edifici scolastici.
L'accesso alla Segreteria avverrà su appuntamento.

DIVIETO DI ASSEMBRAMENTO

FUORI DALLA SCUOLA, NEI MOMENTI DI ATTESA, MANTENERE UNA DISTANZA INTERPERSONALE DI ALMENO 1 METRO DALLE ALTRE PERSONE PRESENTI.



Gli studenti della scuola Primaria e Secondaria indosseranno la mascherina fino al momento in cui si siederanno al proprio posto e in ogni spostamento.
I bambini della scuola dell'Infanzia non indosseranno la mascherina.

Gli alunni entreranno e si muoveranno all'interno degli edifici scolastici (rispettando le norme di distanziamento interpersonale) esclusivamente seguendo i percorsi stabiliti. Dovranno essere rispettate tutte le prescrizioni indicate con cartellonistica orizzontale e verticale presente nell'Istituto



Non potrà essere lasciato nelle aule alcun tipo di materiale

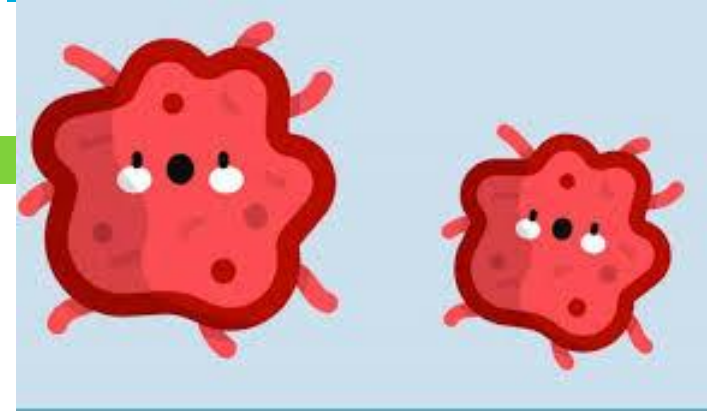


Non dovranno essere spostati gli arredi scolastici, nel rispetto del distanziamento previsto dalla normativa.

Nella scuola Primaria e nella scuola Secondaria gli intervalli si effettueranno all'interno della propria classe, mantenendo il distanziamento previsto. Non saranno utilizzati i servizi igienici durante l'intervallo, per evitare assembramenti.



Coronello ,il virus birbantello



Le attività motorie saranno realizzate rispettando il distanziamento interpersonale di due metri, non si potranno svolgere giochi di squadra e dovranno essere favorite le attività all'aperto

Nelle scuole dell'Infanzia non si potranno portare oggetti personali da casa (i bambini utilizzeranno giochi e materiali presenti nelle aule).
Non saranno utilizzati i giochi esterni.

Salute è

Ogni plesso avrà uno spazio predisposto. Nel caso di rialzo della temperatura e/o sintomi di infezione respiratoria, gli alunni saranno distanziati dal resto delle classi e posti in un locale separato sotto la vigilanza del personale della scuola (dotato di idonee protezioni). Il genitore (o altro adulto delegato) dovrà prelevare l'alunno/a nel più breve tempo possibile, e poi dovrà contattare con la massima urgenza il proprio pediatra/medico di medicina generale.





UNA NUOVA SFIDA
PER LA NOSTRA COMUNITÀ
EDUCANTE